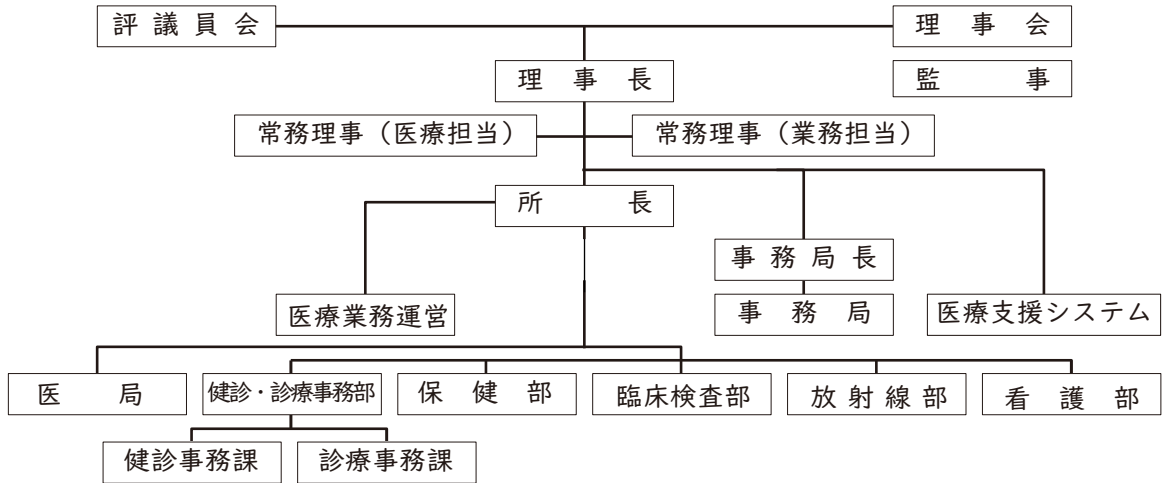


令和2年度 役員 (五十音順) (令和3年3月31日現在)

理事長	石川博一	理事	阿部健一	評議員	青木大輔	青木大輔	木松塚大輔	大輔	輔憲雄
常務理事	笹野杏		原野照		赤石岡野	赤石岡野	塚谷田	邦知	広男
顧問	水中村		山下幸博		石岡野	石岡野	江嶋	享俊	彦子
			小泉本		杉田	杉田	山崎	尚信	治夫
					田山	田山	中山	胤	實力
					山崎	山崎	山口		
					山崎	山崎	山崎		

公益財団法人 三越厚生事業団 組織図 (令和3年3月31日現在)



主な加入団体

- ・ 日本医師会
- ・ 東京都医師会
- ・ 新宿区医師会
- ・ 日本病院会

主な加入学会

- ・ 日本肝臓学会
- ・ 日本心血管脳卒中学会
- ・ 日本検査血液学会
- ・ 日本集団災害医学会
- ・ 日本循環器学会
- ・ 日本消化器がん検診学会
- ・ 日本消化器病学会
- ・ 日本消化器免疫学会
- ・ 日本神経学会
- ・ 日本頭痛学会
- ・ 日本総合健診医学会
- ・ 日本超音波医学会
- ・ 日本糖尿病学会
- ・ 日本動脈硬化学会
- ・ 日本内科学会
- ・ 日本人間ドック学会
- ・ 日本脳卒中学会
- ・ 日本微小循環学会
- ・ 日本病院薬剤師会
- ・ 東京都病院薬剤師会
- ・ 日本診療放射線技師会
- ・ 東京都診療放射線技師会
- ・ 日本臨床衛生検査技師会
- ・ 日本臨床検査自動化学会
- ・ 日本老年医学会
- ・ 日本乳がん検診精度管理中央機構